

令和8年度

きらきら 利用案内

(大塚ろう学校放課後居場所)

＜放課後居場所づくり事業について＞

本事業は、聴覚障害のある幼児・児童が心豊かで健やかに育まれる環境づくりを推進するため、放課後や夏休みなどの長期休業期間に、幼児・児童が通い慣れている学校施設を活用し、学習やスポーツ・文化活動などの体験活動及び交流活動を実施するものです。

また、保護者の心身の負担を軽減することにより養育環境の向上を図ることを目的としております。

対象学年・1日の人数・職員体制

- ・原則として、幼稚部～小学部3年生
- ・1日最大24名まで
- ・児童2名に対しスタッフ1名を配置

開室日時

- ・月曜日～金曜日 放課後～午後6時
 - ・長期休業期間 午前9時～午後6時
- ※土曜日、日曜日、祝日、年末年始は休室

受付時間（電話・安心でんしょばと）

- ・平日 午前9時30分～午後6時
- ・長期休業期間 午前9時～午後6時

問い合わせ先

大塚ろう学校放課後居場所（きらきら）
受付 TEL：080-6629-8253



<利用登録受付について>

受付時間内に必要書類等をきらきらの教室までご持参ください。
書類はきらきらの教室で事前に受け取っていただくか、株式会社明日葉のHPからダウンロード可能です。

<https://ashita-ba.co.jp/service/facilities/tokyo/>

必要書類…登録申請書（1人につき1枚）
就労状況確認書
ヒアリングシート

スポーツ安全保険料…800円（加入必須）

※登録受付時に現金で徴収いたします。

※保険料は単年度更新です。（当年4月1日～翌年3月31日まで適用）

<毎月の利用申込について>

入退室管理システム（安心でんしょばと）から
保護者の皆様へ翌月申込希望回収URLを送付

毎月20日頃までに申請

利用希望の回収・調整

毎月25日頃
入退室管理システム（安心でんしょばと）から
利用決定通知を送付



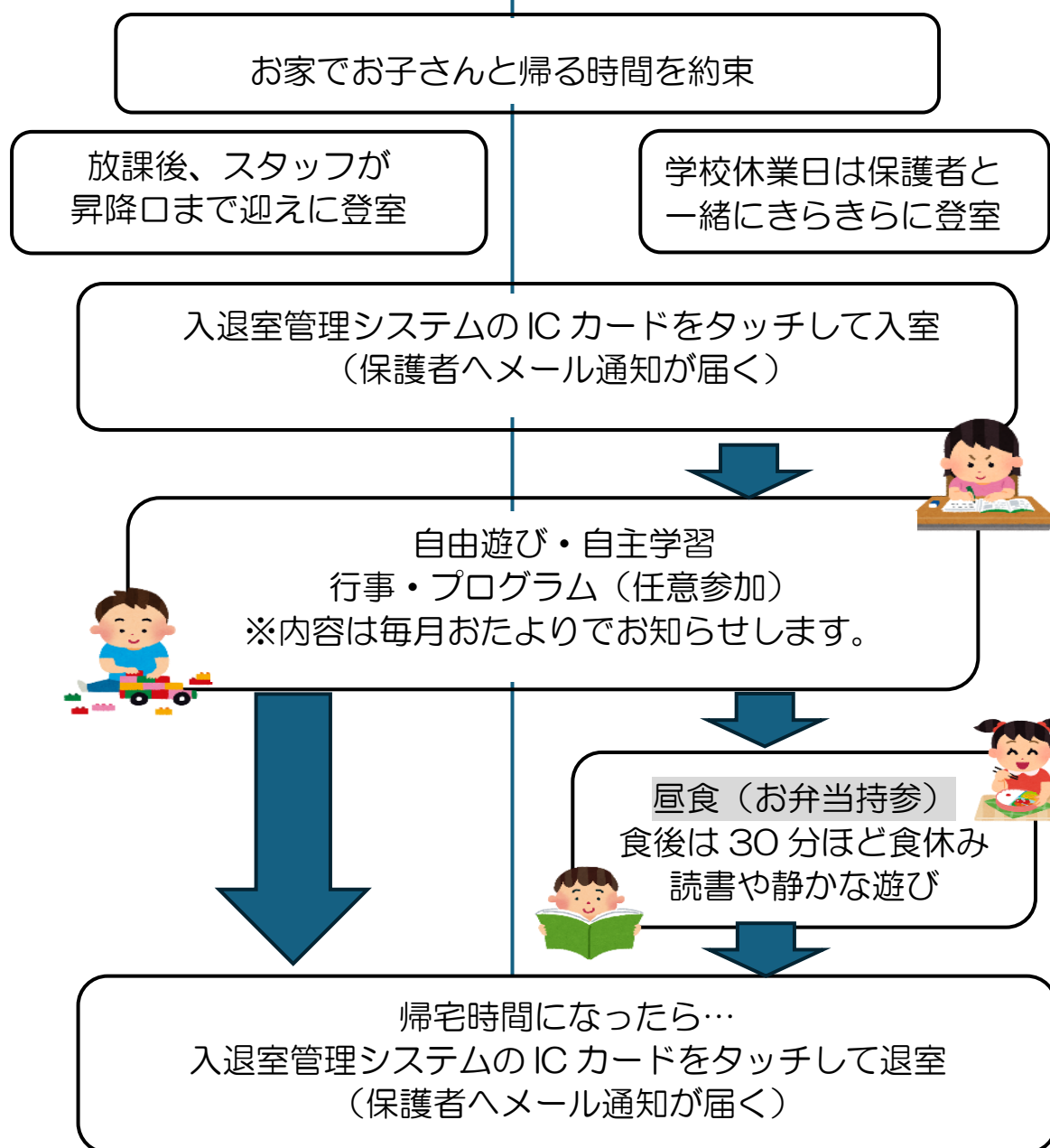
注意事項

※申込〆切後の追加や時間延長は、原則お受けできません。

<利用日の流れ・活動内容>

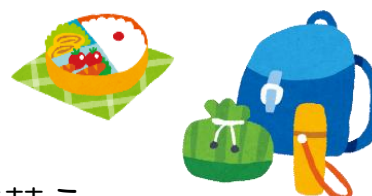
【学校がある日】

【給食がない日（お弁当持参の日）】
※式典や学校休業日など



<持ち物>

- 水筒
 - お弁当（給食がないお弁当持参の日）
 - オムツ、おしり拭き、ゴミ袋、着替え
- ※必要な方はお持ちください。



<保護者の皆様へお願い・お知らせ>

・利用申込は、送付 URL の期限内（毎月 20 日頃）に申請いただくようお願いいたします。

・登録受付後～利用申込前までに入退室管理システム（安心でんしょばと）へのご登録をお願いいたします。

・欠席の場合は、必ずご連絡ください。
※学校をお休みされる場合も同様にきらきりに連絡をお願いいたします。

・お弁当を持参される場合は、必ず保冷剤を入れてください。

・以下の場合は、臨時休室・中止になることがあります。

*大雨、洪水警報等が発令された場合

*熱中症特別警戒アラートが前日午後 2 時に発令された場合

*震度 5 強以上の地震が発生した場合

*学校施設・設備の点検等がある場合

※臨時休室・中止の場合は、入退室管理システムのメッセージ機能より配信いたします。

<よくある質問（Q&A）>

Q. おやつを提供はありますか？

A. アレルギーや衛生面の観点から現時点では提供はしておりません。

Q. 送迎サービスはありますか？

A. 放課後の居場所を提供する事業であるため、送迎の実施はしておりません。

Q. 校庭や体育館で遊ぶことはできますか？

A. 令和 7 年度は、週 1 回体育館遊びを実施しています。

Q. 利用希望人数が定員に達したときの利用決定の方法について教えてください。

A. 保護者の皆様の状況やお子様の通学状況などから総合的に判断させていただきます。

その他、ご不明な点等ございましたらお気軽にお問い合わせください。